

# Latitude 3380

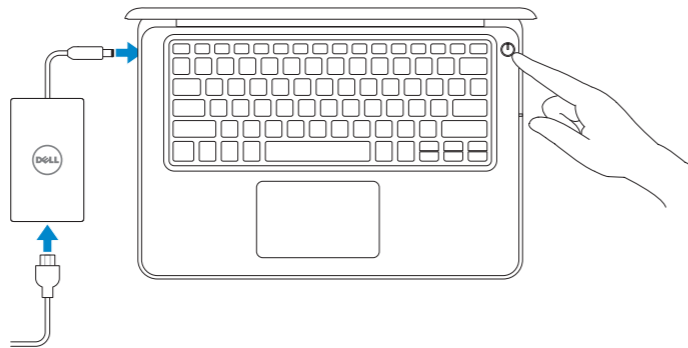
## Quick Start Guide

Hurtig startguide  
Pikaopas  
Hurtigstart  
Snabbstartguide



### 1 Connect the power adapter and press the power button

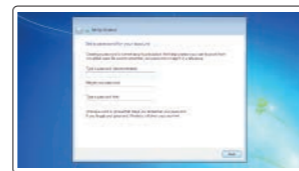
Tiislut strømadapteren og tryk på tænd/sluk-knappen  
Kytke verkkolaite ja paina virtapainiketta  
Slik kobler du til strømadapteren og trykker på strømknappen  
Anslut strømadaptern och tryck på strömbrytaren



### 2 Finish operating system setup

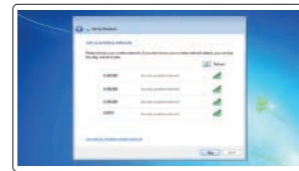
Afslut konfiguration af operativsystem  
Suorita käyttöjärjestelmän asennus loppuun  
Fullfør oppsett av operativsystemet  
Slutför installationen av operativsystemet

#### Windows 7



##### Set a password for Windows

Opret adgangskode til Windows  
Määritä Windowsin salasana  
Still inn et passord til Windows  
Ställ in ett lösenord för Windows



##### Connect to your network

Opret forbindelse til netværket  
Muodosta verkkoyhteys  
Koble deg til nettverket ditt  
Anslut till ditt nätverk

**NOTE:** For SIM card installation instructions, please see the Owner's Manual at [Dell.com/support](http://Dell.com/support)

**BEMÆRK:** For vejledning til installation af SIM-kort, se Brugermanual på [Dell.com/support](http://Dell.com/support)

**HUOMAUTUS:** SIM-kortin asennus kuvataan käyttöoppaassa osoitteessa [Dell.com/support](http://Dell.com/support)

**MERK:** Når det gjelder instruksjoner om installasjon av SM-kortet, skal du se i brukerhåndboken på [Dell.com/support](http://Dell.com/support)

**ANMÄRKNING!** Instruktioner om att installera SIM-kort finns i ägarhandboken på [Dell.com/support](http://Dell.com/support)

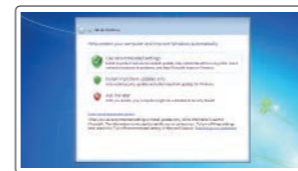
**NOTE:** If you are connecting to a secured wireless network, enter the password for the wireless network access when prompted.

**BEMÆRK:** Hvis du tilslutter til et sikret trådløst netværk, indtast adgangskoden til det trådløse netværk når du bliver bedt om det.

**HUOMAUTUS:** Jos muodostat yhteyttä suojattuun langattomaan verkkoon, anna langattoman verkon salasana kun sitä pyydetään.

**MERK:** Hvis du skal koble til deg et sikkert trådløst nettverk, skal du angi passordet som brukes for å få tilgang til det trådløse nettverket, når du blir bedt om det.

**ANMÄRKNING!** Om du ansluter till ett säkert trådlöst nätverk, ange lösenordet för trådlös nätverksåtkomst när du ombeds göra det.



##### Protect your computer

Beskyt din computer  
Suojaa tietokoneesi  
Beskytt datamaskinen  
Skydda din dator

##### Ubuntu

**Follow the instructions on the screen to finish setup.**

Følg instruksjonene på skjærmen for at afslutte opsætning.  
Suorita asennus loppuun noudattamalla näytön ohjeita.  
Følg instruksene i skjærmen for å gjøre ferdig oppsettet.  
Slutför inställningen genom att följa anvisningarna på skärmen.

## Product support and manuals

Produktsupport og manualer  
Tuotetuki ja käyttöoppaat  
Produktsupport og -håndbøger  
Produktsupport och handböcker

## Contact Dell

Kontakt Dell | Ota yhteyttä Delliin  
Kontakt Dell | Kontakta Dell

## Regulatory and safety

Lovgivningsmässigt og sikkerhed  
Säädöstenmukaisuus ja turvallisuus  
Lovpålagte forhold og sikkerhet  
Reglering och säkerhet

## Regulatory model

Regulatorisk model | Säädösten mukainen malli  
Regulerende modell | Regleringsmodell

## Regulatory type

Regulatorisk type | Säädösten mukainen tyyppi  
Regulerende type: | Regleringstyp

## Computer model

Computermodell | Tietokoneen malli  
Datamaskinmodell | Datormodell

## Dell.com/support

## Dell.com/support/manuals

## Dell.com/support/windows

## Dell.com/support/linux

## Dell.com/contactdell

## Dell.com/regulatory\_compliance

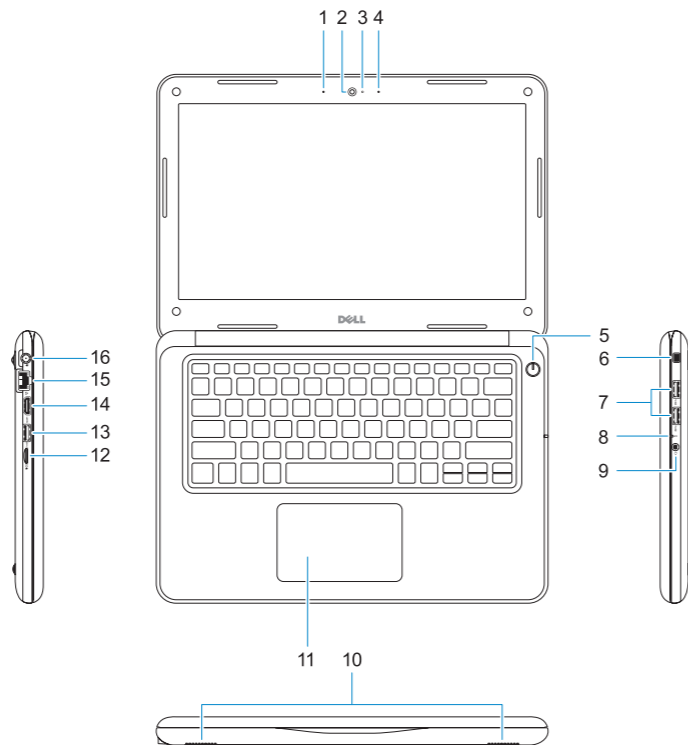
## P80G

## P80G001

## Latitude 3380

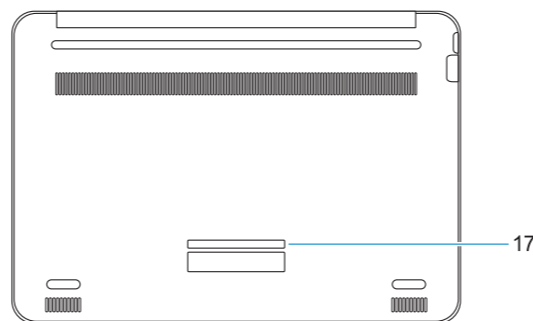
# Features

Egenskaber | Ominaisuudet | Funksjoner | Funktioner



1. Microphone
2. Camera
3. Camera status light
4. Microphone
5. Power button
6. Noble Wedge lock slot
7. USB 3.0 ports
8. Battery status light
9. Universal audio port
10. Speakers

11. Touchpad
12. microSD card reader
13. USB 3.0 port with PowerShare
14. HDMI port
15. Network port
16. Power port connector
17. Service tag label



1. Mikrofon
2. Kamera
3. Statusindikator for kamera
4. Mikrofon
5. Strømknap
6. Låseslot til Noble Wedge
7. USB 3.0-porte
8. Batteristatusindikator
9. Universel lydport

1. Mikrofoni
2. Kamera
3. Kameran tilavalo
4. Mikrofoni
5. Virtapainike
6. Noble Wedge -lukkopaikka
7. USB 3.0 -portit
8. Akun tilavalo
9. Yleisaudiopistoke

10. Højtalere
11. Berøringsplade
12. microSD-kortlæser
13. USB 3.0-port med PowerShare
14. HDMI-port
15. Netværksport
16. Strømportstik
17. Servicemærke

10. Kaiuttimet
11. Kosketuslevy
12. microSD-kortinlukija
13. USB 3.0 -portti jossa PowerShare
14. HDMI-portti
15. Verkkoportti
16. Virtaliitäntä
17. Huoltomerkkitarra

1. Mikrofon
2. Kamera
3. Kamerastatuslys
4. Mikrofon
5. Strømknapp
6. Noble Wedge-låsespor
7. USB 3.0-porter
8. Batteristatuslys
9. Universal lydport

1. Mikrofon
2. Kamera
3. Kamerastatuslampe
4. Mikrofon
5. Strømbrytare
6. Plats för Noble Wedge-lås
7. USB 3.0-portar
8. Batteriindikator
9. Universal ljudport

10. Høytalere
11. Styreplade
12. microSD-kortleser
13. USB 3.0-kontakt med PowerShare
14. HDMI-port
15. Nettverksport
16. Strømportkontakt
17. Servicemerke-etikett

10. Högtalare
11. Peksiva
12. microSD-kortläsare
13. USB 3.0-port med PowerShare
14. HDMI-port
15. Nätverksport
16. Strömportskontakt
17. Etikett med servicenummer



0P57HGA00